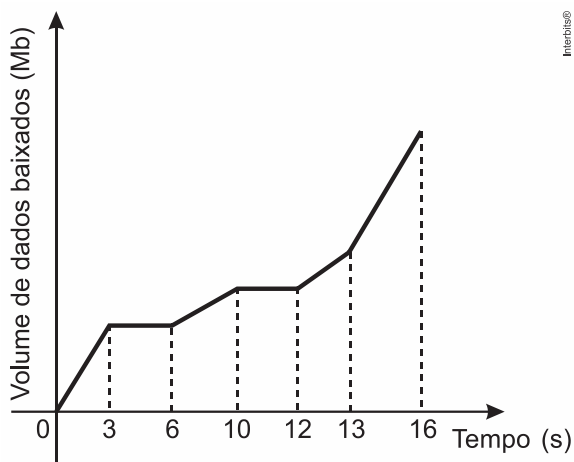




EXERCÍCIOS – Funções 02

Nome: _____

1. Utiliza-se o termo download para designar o processo pelo qual um arquivo é transferido de algum sítio da internet para o dispositivo do usuário (computador, tablet, celular). Quando a transferência é interrompida, diz-se que o download travou. O esboço do gráfico representa a evolução do download de um arquivo que demorou 16 segundos para ser concluído.



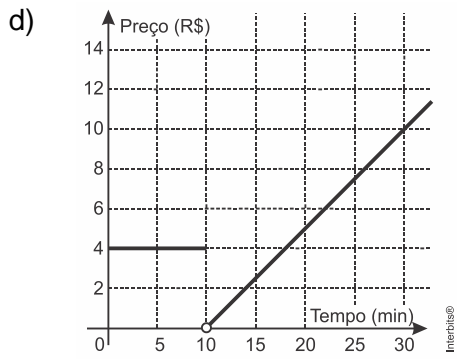
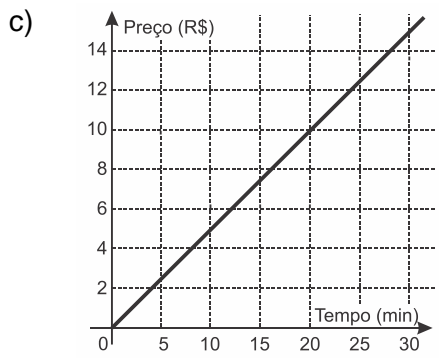
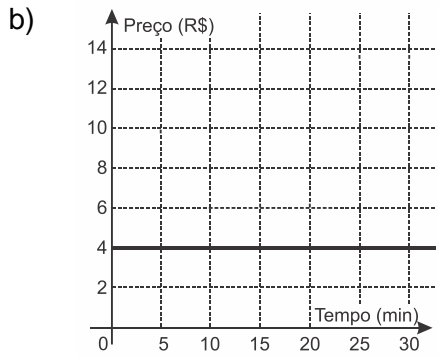
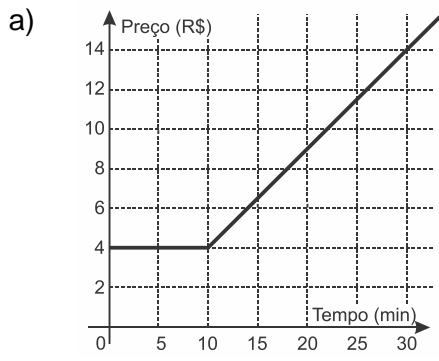
Por quanto tempo, em segundo, esse download ficou travado?

- a) 9
- b) 5
- c) 3
- d) 2
- e) 0

2. Os moradores de uma cidade terão uma nova opção sustentável para se deslocar: os patinetes elétricos compartilhados. A empresa que está implantando o serviço fixou em R\$ 4,00 o preço para desbloquear e utilizar o equipamento por até dez minutos. Para cada minuto adicional será cobrado um valor de R\$ 0,50.

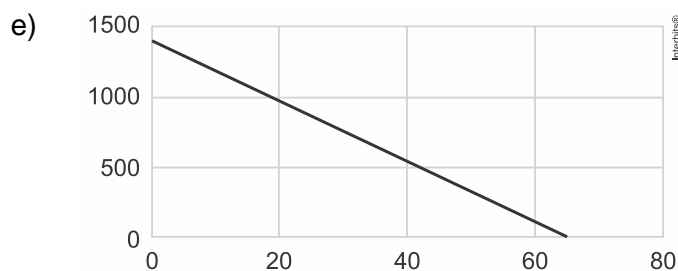
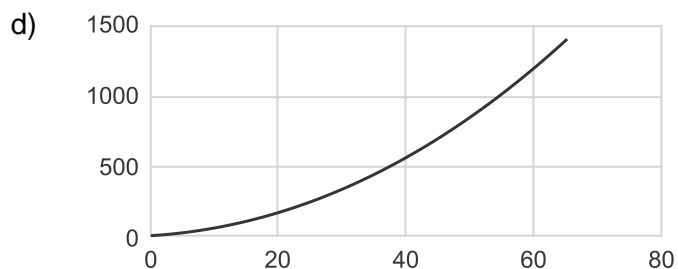
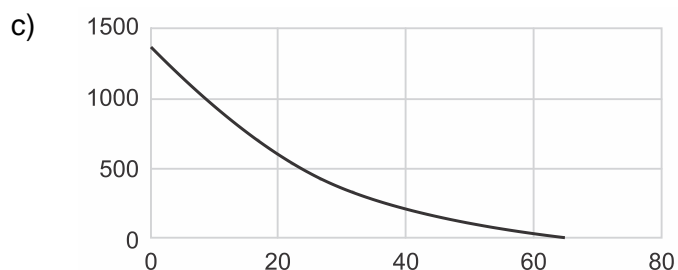
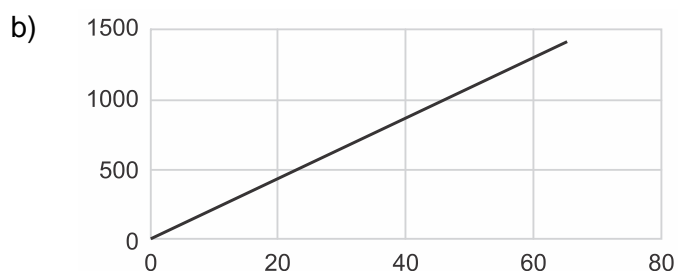
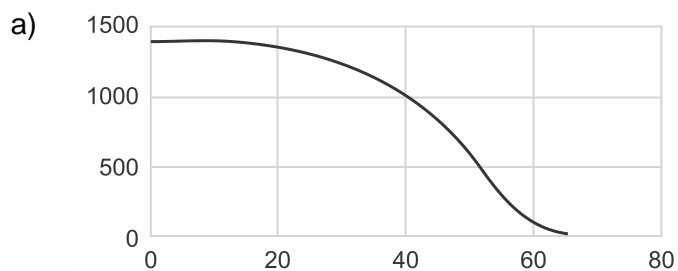


Qual gráfico representa a relação entre o valor total a ser pago por um usuário do patinete em função do tempo de utilização?

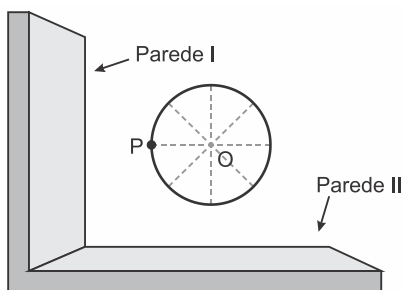


memphis®

3. Para esvaziar um reservatório que contém 1.430 litros de água, é aberta uma torneira em sua base. Supondo que a vazão dessa torneira seja constante e igual a 22 litros por minuto, qual dos gráficos abaixo descreve a quantidade de água no reservatório (em litros), em função do tempo (em minutos), a partir do momento em que a torneira é aberta?

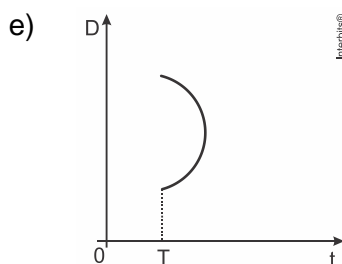
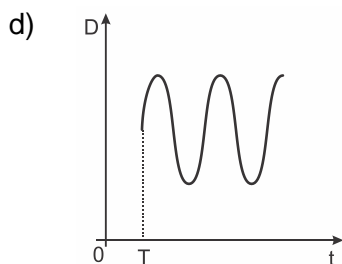
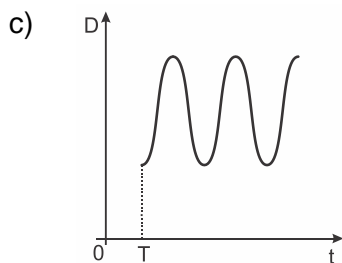
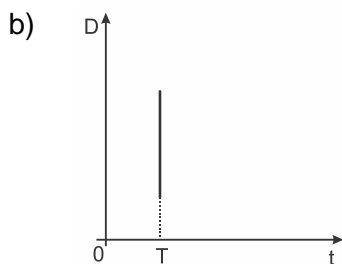
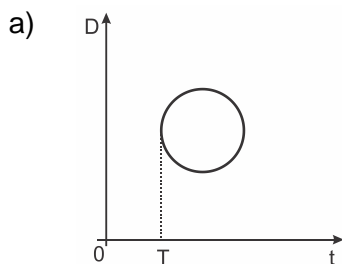


4. A figura ilustra a vista superior de um brinquedo gira-gira em um parque de diversões, no qual a linha contínua, em formato circular tendo O como seu centro, indica o assento onde as crianças se posicionam no brinquedo. O ponto P indica a posição ocupada por uma criança, em um instante de tempo T, quando o brinquedo está girando continuamente no sentido anti-horário (com O fixo), e velocidade constante por várias voltas.



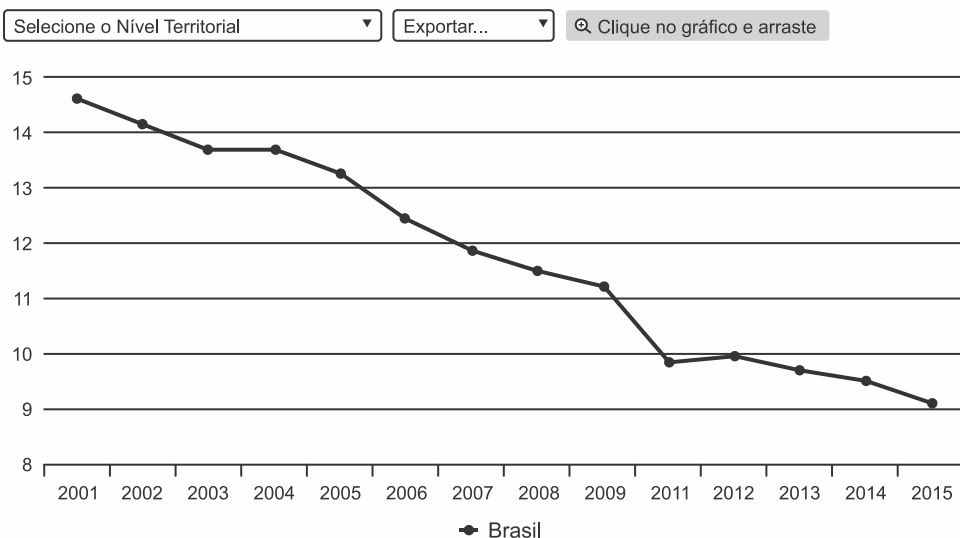
O brinquedo está situado nas proximidades de duas paredes verticais e perpendiculares entre si. Seja D a distância de P até a parede I.

O gráfico que melhor representa, em função do tempo t a partir do instante T , a distância D é



5. O gráfico a seguir descreve a taxa de analfabetismo de pessoas de 5 anos ou mais, no período 2001–2015.

Taxa de analfabetismo de pessoas de 5 anos ou mais, 2001-2015



Fonte: <www.ibge.gov.br>. Acesso em: set. 2018.

Com base nos dados do gráfico, considere as afirmações a seguir.

- I. A taxa de analfabetismo reduziu 55%, no período representado.
- II. A redução na taxa de analfabetismo entre 2009 e 2011 foi maior do que a redução na taxa de analfabetismo entre 2012 e 2015.
- III. O número de pessoas analfabetas entre 2002 e 2015 foi, em cada ano, menor do que o ano anterior.

Quais estão corretas?

- a) Apenas I.
- b) Apenas II.
- c) Apenas III.
- d) Apenas I e II.
- e) I, II e III.

Gabarito:

Resposta da questão 1:

[B]

Resposta da questão 2:

[A]

Resposta da questão 3:

[E]

Resposta da questão 4:

[C]

Resposta da questão 5:

[B]